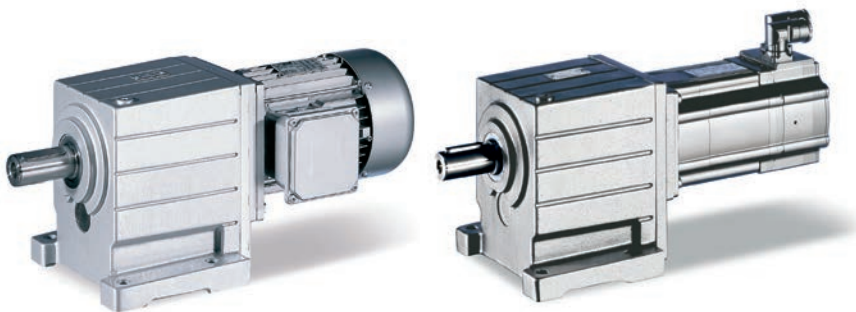


Robust und genau in der Anwendung.



Die robusten Stirnradgetriebe zeichnen sich durch hohe zulässige Radialkräfte, fein gestufte Übersetzungen sowie kleine Verdrehspiele aus.

Sie sind in 1-, 2- und 3-stufiger Ausführung mit einem Drehmoment bis 5920 Nm und einer Übersetzung bis $i=435$ erhältlich.

Ausführungen

- 1-, 2- und 3-stufiges Getriebe
- Vollwelle mit Passfeder
- Fuß- oder Flanschausführung

Technische Daten

Getriebegröße		GST03	GST04	GST05	GST06	GST07	GST09	GST11	GST14
max. Drehmoment	[Nm]	45	73	172	375	710	1623	2848	5920
Übersetzungsbereich		2,6 - 59	1,6 - 45	1,6 - 335	2 - 435	2 - 417	2 - 412	4 - 412	4 - 412
Abmessungen									
Vollwelle	[mm]	14 x 28 20 x 40	16 x 32 20 x 40	20 x 40 25 x 50	25 x 50 30 x 60	30 x 60 40 x 80	40 x 80 50 x 100	60 x 120	80 x 160
Flansch	[mm]	120 140 160	120 140 160	120 140 160 200	160 200	200 250	250 300	300 350	350 400

Getriebe

Stirnradgetriebemotoren GST

In Kombination mit Drehstrom- und Servomotoren bilden unsere Stirnradgetriebe eine kompakte, leistungsstarke Antriebseinheit. Durch zahlreiche an- und abtriebsseitige Optionen ist eine genaue Anpassung des Antriebs an Ihre Applikation möglich.

Ausführungen

- Mit Drehstrommotoren nach der ERP-Richtlinie im Leistungsbereich 0.06 ... 45 kW
- Mit Servomotoren im Leistungsbereich 0.25 ... 20.3 kW
- Als Drive Package zusammen mit den dezentralen Inverter Drives 8400 motec wird der Leistungsbereich bis 7,5 kW abgedeckt.

Abgestimmt auf Ihre Umgebungsbedingungen

Getriebe mit	Drehstrommotoren	Servomotoren
Schutzart		
EN 60529	IP55	IP54/ IP65
Approbationen	cURus, GOST-R, CCC und UkrSepro	
Klimabedingungen		
Lagertemperatur	-30 ... 60 °C	
Betriebstemperatur	-20 ... 40 °C	
Oberflächen- und Korrosionsschutz		
OKS-G (grundiert)	1K-Grundierung	
OKS-S (Small)	2K-PUR Decklack	
OKS-M (Medium)	1K-Grundierung 2K-PUR Decklack	
OKS-L (Large)	2K-EP-Grundierung 2K-PUR Decklack	